

前 言

1. 范围

本标准适用于...

3.1

术语和定义

3.2

规范性引用文件

4 原理

5 仪器

5.1 方法 A

5.1.1 测试仪器和主要参数

测试仪器应符合下列要求：

5.1.2 测试设备

5.1.3 自动测试设备

单位:毫米

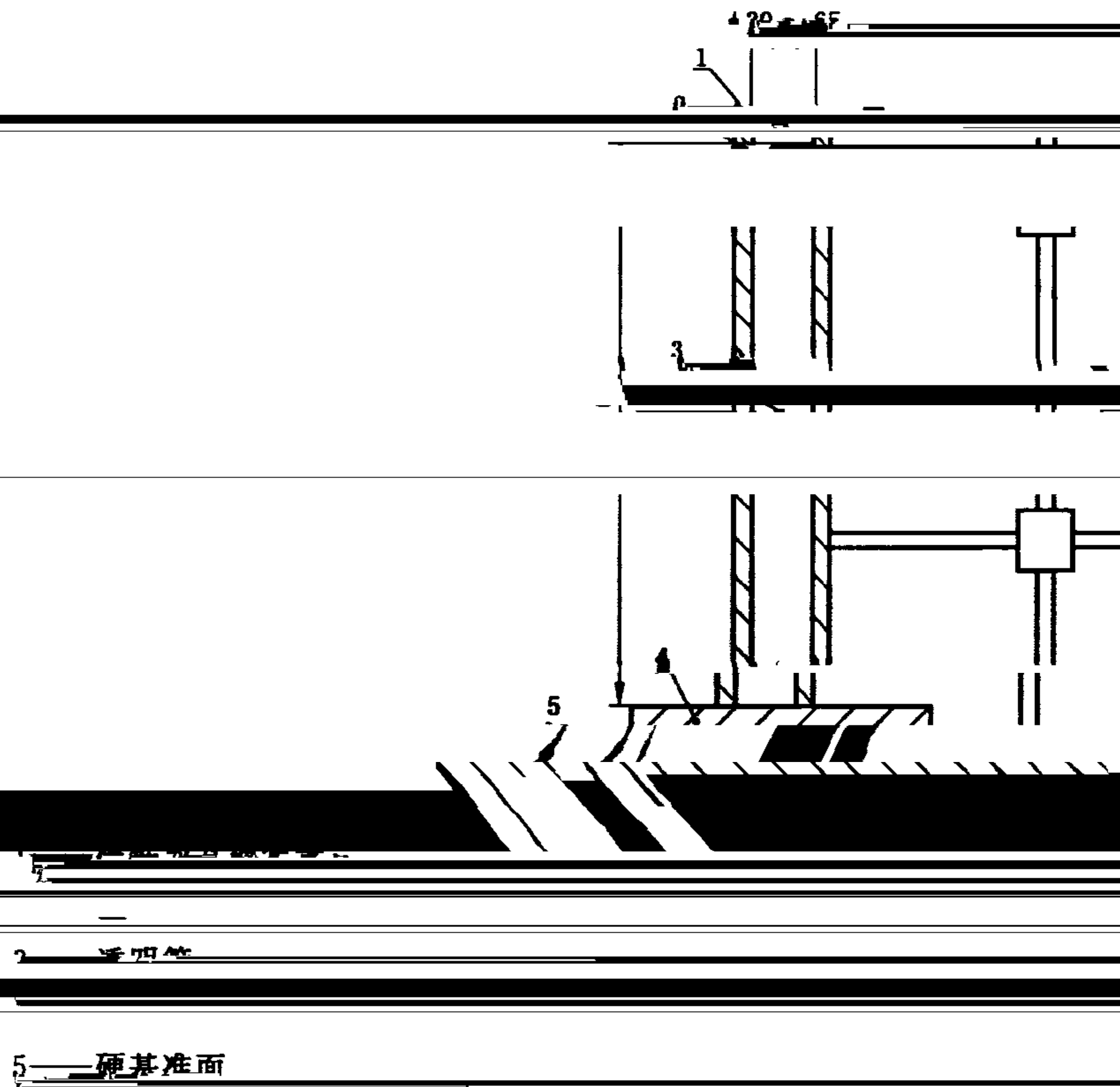


图 1 洛氏凹环试验装置

测试仪器和主要参数

和的以并可以何力主那

附录 B

1	1
3.1	3.1
4	4
5	5
6.1.1	6.1
6.1.2	6.1
6.1.3	6.1
6.1.4	6.1
6.1.5	6.1
6.1.6	6.1
6.1.7	6.1
6.1.8	6.1
6.1.9	6.1
6.1.10	6.1
6.1.11	6.1
6.1.12	6.1
6.1.13	6.1
6.1.14	6.1
6.1.15	6.1
6.1.16	6.1
6.1.17	6.1
6.1.18	6.1
6.1.19	6.1
6.1.20	6.1
6.1.21	6.1
6.1.22	6.1
6.1.23	6.1
6.1.24	6.1
6.1.25	6.1
6.1.26	6.1
6.1.27	6.1
6.1.28	6.1
6.1.29	6.1
6.1.30	6.1
6.1.31	6.1
6.1.32	6.1
6.1.33	6.1
6.1.34	6.1
6.1.35	6.1
6.1.36	6.1
6.1.37	6.1
6.1.38	6.1
6.1.39	6.1
6.1.40	6.1
6.1.41	6.1
6.1.42	6.1
6.1.43	6.1
6.1.44	6.1
6.1.45	6.1
6.1.46	6.1
6.1.47	6.1
6.1.48	6.1
6.1.49	6.1
6.1.50	6.1
6.1.51	6.1
6.1.52	6.1
6.1.53	6.1
6.1.54	6.1
6.1.55	6.1
6.1.56	6.1
6.1.57	6.1
6.1.58	6.1
6.1.59	6.1
6.1.60	6.1
6.1.61	6.1
6.1.62	6.1
6.1.63	6.1
6.1.64	6.1
6.1.65	6.1
6.1.66	6.1
6.1.67	6.1
6.1.68	6.1
6.1.69	6.1
6.1.70	6.1
6.1.71	6.1
6.1.72	6.1
6.1.73	6.1
6.1.74	6.1
6.1.75	6.1
6.1.76	6.1
6.1.77	6.1
6.1.78	6.1
6.1.79	6.1
6.1.80	6.1
6.1.81	6.1
6.1.82	6.1
6.1.83	6.1
6.1.84	6.1
6.1.85	6.1
6.1.86	6.1
6.1.87	6.1
6.1.88	6.1
6.1.89	6.1
6.1.90	6.1
6.1.91	6.1
6.1.92	6.1
6.1.93	6.1
6.1.94	6.1
6.1.95	6.1
6.1.96	6.1
6.1.97	6.1
6.1.98	6.1
6.1.99	6.1
6.1.100	6.1
9.1	9.1
9.2.2	9.2.3
9.2.5	10
9.3	—
9.3.1	—
9.3.3	—
9.3.4	—
10	12

本标准等同采用 ISO 9207:2007 标准

附录 A 试验方法

试验方法	试验原理	试验步骤
1	将刀片置于材料表面，施加规定的力，测量刀片的位移。	1.1 将刀片置于材料表面，施加规定的力，测量刀片的位移。
2	将刀片置于材料表面，施加规定的力，测量刀片的位移。	2.1 将刀片置于材料表面，施加规定的力，测量刀片的位移。
3	将刀片置于材料表面，施加规定的力，测量刀片的位移。	3.1 将刀片置于材料表面，施加规定的力，测量刀片的位移。
4	将刀片置于材料表面，施加规定的力，测量刀片的位移。	4.1 将刀片置于材料表面，施加规定的力，测量刀片的位移。
5	将刀片置于材料表面，施加规定的力，测量刀片的位移。	5.1 将刀片置于材料表面，施加规定的力，测量刀片的位移。
6	将刀片置于材料表面，施加规定的力，测量刀片的位移。	6.1 将刀片置于材料表面，施加规定的力，测量刀片的位移。
7	将刀片置于材料表面，施加规定的力，测量刀片的位移。	7.1 将刀片置于材料表面，施加规定的力，测量刀片的位移。
8	将刀片置于材料表面，施加规定的力，测量刀片的位移。	8.1 将刀片置于材料表面，施加规定的力，测量刀片的位移。
9	将刀片置于材料表面，施加规定的力，测量刀片的位移。	9.1 将刀片置于材料表面，施加规定的力，测量刀片的位移。
10	将刀片置于材料表面，施加规定的力，测量刀片的位移。	10.1 将刀片置于材料表面，施加规定的力，测量刀片的位移。

